



INSOLVENZVERWALTUNG

Sachverständige Betreuung & Professionelle
Abwicklung

Sanierung · Liquidation · Gläubigervertretung

VORWORT ZUM VERKAUFSKATALOG

Einleitung

Als spezialisierte Kanzlei für Insolvenzrecht und Restrukturierung übernehmen wir, CMS GmbH Rechtsanwaltsgesellschaft, die professionelle Verwaltung und Verwertung von Insolvenzmassen.

Dieser Katalog bietet eine Auswahl hochwertiger Produkte und Maschinen aus verschiedenen Insolvenzverfahren für eine neue, wirtschaftliche Verwendung. Unser Ziel ist eine transparente und faire Abwicklung für alle Beteiligten.

Die Produkte umfassen landwirtschaftliche Maschinen, Nutzfahrzeuge, Baumaschinen, Fahrzeuge, Edelmetalle und technische Anlagen. Alle Geräte werden im Auftrag der Insolvenzverwaltung aus gepflegten Beständen veräußert. Die Preise sind Endpreise inkl. MwSt.

Wichtige Hinweise:

Verkauf erfolgt im besichtigten Zustand (§ 446 BGB). Wir gewähren ein vertragliches Rückgaberecht von 14 Tagen ab Lieferung, falls der Zustand nicht wie beschrieben ist. Besichtigung nach Vereinbarung möglich.

Bei Interesse stehen wir für Rückfragen zur Verfügung und unterstützen Sie im Kaufprozess. Wir freuen uns auf Ihre Anfrage und wünschen viel Erfolg bei der Auswahl.

Mit freundlichen Grüßen,

Die Insolvenzverwaltung
CMS GmbH Rechtsanwaltsgesellschaft

INHALTSVERZEICHNIS

Deckblatt	1
VORWORT	2
INHALTSVERZEICHNIS	3
FENDT 728 VARIO GEN7 PROFI+	4
CASE 221F KOMPAKT-RADLADER	5
HITACHI ZX135US	6
CASE 921 G RADLADER	7
CATERPILLAR 950GC	8
CASE 321F XR	9
CASE CX300D MONO	10
CASE-IH 2388 AXIAL FLOW	11
CASE-IH FARMLIFT 742	12
CASE IH LB 424 R RL6	13
CASE-IH MAGNUM MX 200	14
CASE-IH PUMA CVX 240	15
CASE-IH QUADTRAC 540	16
PORSCHE 911 CARRERA 4 GTS CABRIOLET	17
PORSCHE CAYENNE S COUPÉ	18
MERCEDES-BENZ GLE 63 S 4MATIC+ COUPÉ	19
MERCEDES-BENZ EQB 300 4MATIC	20
MERCEDES-BENZ EQV 300	21
PORSCHE MACAN S	22
SANY SY215C	23
WACKER NEUSON ET18 VDS	24
ZOOMLION ZE55GU	25
REMEHA E-HP 176 COOL ACE-K	26
ANLAGEGOLDBARREN 100G	27
ANLAGEGOLDBARREN 250G	28
ANLAGEGOLDBARREN 500G	29
ANLAGEGOLDBARREN 1000G	30
KUPFER (CU)	31
EDELSTAHLROHRE	32
KUPFERROHRE MILLBERRY	33
ALUMINIUMBLECHE	34
John Deere 9700i Pro Drive	35



FENDT 728 VARIO GEN7 PROFI+

78.000 € inkl. MwSt.

Hochmoderner Premium-Allradtraktor (Baujahr 2023) mit 303 PS. Neueste VarioDrive-Technologie für maximale Effizienz und Komfort. Erstzulassung 28.06.2023.

PRODUKTINGFORMATIONEN	
Modell	728 Vario Gen7 Profi+
Erstzulassung	28.06.2023
Betriebsstunden	1.000
FIN	FD36DSV0EH7505UY

TECHNISCHE DATEN	
Motorleistung	223 kW / 303 PS
Getriebe	Stufenlos VarioDrive
Geschwindigkeit	60 km/h
Reifenprofil	90 % (v/h)
zGG	14.000 kg

AUSSTATTUNG & HIGHLIGHTS	
<ul style="list-style-type: none">VarioDrive Getriebe (0-50 km/h)Premium-Kabine (luftgefedert)GPS-gestützte SpurführungAutomatische LenkungModernstes Display-SystemKlimatisierte KabineKomfortsitz EvolutionUPLED-Beleuchtungspaket	<ul style="list-style-type: none">Leistungsstarke HydraulikHydraulischer OberlenkerUmfangreiche TelematikIntelligentes LastmanagementInfotainment-SystemAGCO Power 6-Zyl. (Stufe V)Front- & HeckanschlüssePräzise Tiefenführung
ZUSTAND & TECHNOLOGIE	
<ul style="list-style-type: none">Baujahr 2023 (Top-Zustand)Nur 1.000 BetriebsstundenSetting2 Ausstattungspaket	<ul style="list-style-type: none">Maximale KraftstoffeffizienzAusgezeichnete RundumsichtSofort einsatzbereit





CASE 221F KOMPAKT-RADLADER

32.445 € inkl. MwSt.

Case IH Landmaschine. Leistung: FPT 4-Zylinder Turbodiesel. Das Gerät verfügt über eine umfangreiche Ausstattung. Verkauf aus Insolvenzmasse.

PRODUKTINFORMATIONEN

Kategorie	Kompakt-Radlader
Hersteller / Modell	CASE 221F
FIN	CH005GCBJ9J5VJ0G5
Betriebsstunden	1.487
Getriebe	hydrostatischer Antrieb
Abgasnorm	EU Stufe V

TECHNISCHE DATEN

Betriebsgewicht	ca. 5.000 – 5.200 kg
Motor	FPT 4-Zyl. Turbodiesel
Motorleistung	ca. 43–46 kW
Kipplast (gerade)	ca. 3.300–3.600 kg
Hubkraft	ca. 3.000 kg
Schaufelvolumen	0,7 – 1,0 m³

AUSSTATTUNG & HIGHLIGHTS

- Kompakte Bauweise (enge Baustellen)
- Heizung & optionale Klimaanlage
- LED-Arbeitsscheinwerfer
- Hydraulikkreis für Anbaugeräte
- Eco-Funktion (geringer Verbrauch)
- Komfortkabine mit Rundumsicht
- Joysticksteuerung
- Schnellwechsler (mech./hydr.)
- Breite oder Industrie-Bereifung
- Wartungsfreundliche Konstruktion
- Robuste F-Serie-Technik
- Sehr wendig & vielseitig

EINSATZBEREICHE

- Bauunternehmen & Industriebetriebe
- Kommunalbetriebe
- Recycling & Materialumschlag
- Garten- & Landschaftsbau
- Hofarbeiten / Landwirtschaft
- Lager & Materialumschlag





HITACHI ZX135US (2021) RAUPENBAGGER

32.550 € inkl. MwSt.

Kompakter Kurzheck-Raupenbagger (13–14t) mit Ultra-Short-Heckschwenkradius. Ideal für enge Baustellen, Tiefbau und Kanalbau. Modell 2021 (Baureihe 7) mit optimierter Hydraulik.

TECHNISCHE DATEN		PRODUKTFORMATIONEN	
Betriebsgewicht	ca. 13.800–14.000 kg	FIN	HT5EHD9BPZM2BF5N0
Motorleistung	ca. 74 kW (100 PS)	Baujahr	2021 (Baureihe 7)
Abgasnorm	Stufe V	Betriebsstunden	1.183
Grabtiefe	ca. 5,98 m	Dieseltank	ca. 240 l
Max. Reichweite	ca. 8,75 m	Hydraulikfluss	2 x 124 l/min
Aushubhöhe	ca. 8,30 m	Losbrechkraft	ca. 104 kN
Breite	ca. 2,49 m	Reißkraft	ca. 70–75 kN

RIESIGES ZUBEHÖRPAKET (INKLUSIVE)

- LEH Schnellwechsler (hydraulisch)
 - MB G900 Abbruchsortiergreifer (780kg)
 - Tieflöffel ZXX 135 TL (600mm)
 - Tieflöffel ZXX 135 TL (800mm)
 - Tieflöffel ZXX 135 TL (1000mm)
 - Grabenräumlöffel ZX135 SL (hydr. schwenkbar)
- Abbruchsortierlöffel ZX135 AS (1200mm)
 - Hydraulikhammer MTB95 (1.760 J, 920kg)
 - Inkl. 2 Meißel & Servicekoffer
 - Inkl. Schmieranlage
 - Diverse Adapterplatten & Lasthaken
 - Hardox-Seitenschneiden bei Löffeln

HIGHLIGHTS & AUSSTATTUNG

- Ultra-Short Heckschwenkradius
 - Optimierte Hydraulik (Baureihe 7)
 - Geringer Kraftstoffverbrauch
 - Moderne Kabine (Rundumsicht)
- Feinfühlige Steuerung
 - Robuste Bauweise für harte Einsätze
 - Vielseitiger Allrounder
 - Einfache Wartungspunkte





CASE 921 G RADLADER

44.047 € inkl. MwSt.

Case IH Landmaschine CASE 921 G. Leistung: 20–25 Tonnen. Das Gerät verfügt über eine umfangreiche Ausstattung. Verkauf aus Insolvenzmasse.

PRODUKTFORMATIONEN	
Kategorie	Radlader
Hersteller / Modell	CASE 921 G
FIN	CH00AC25FVBM42AA
Betriebsstunden	1.852
Motor	FPT NEF 6,7 Liter
Motorleistung	ca. 213 kW / 288 PS

TECHNISCHE DATEN	
Leistungsklasse	20–25 Tonnen
Betriebsgewicht	ca. 20.500 – 22.000 kg
Schaufelvolumen	3,2 – 4,5 m³
Kipplast (gerade)	ca. 15.500 – 17.000 kg
Hydraulikleistung	ca. 246 l/min
Abgasnorm	EU Stufe IV / V

AUSSTATTUNG & HIGHLIGHTS

- G-Serie Komfort-Kabine (Rundumsicht)
 - Luftfederter High-Comfort-Sitz
 - Joysticksteuerung & Elektrohydraulik
 - Load-Sensing-Hydraulik
 - Heavy-Duty-Kinematik
 - Powertrain Management System
 - Hydraulischer Schnellwechsler
 - Klimaautomatik & Rückfahrkamera
- LED-Arbeitscheinwerferpaket
 - Effizienter FPT Motor (niedrige Kosten)
 - Hervorragende Ergonomie
 - Extrem robuste Bauweise
 - Feinfühlige Hydraulik (präzises Laden)
 - Intelligente Kraftverteilung (Traktion)
 - AFS/Telematik-Vorbereitung
 - Zentralschmieranlage

EINSATZBEREICHE

- Steinbruch & Schotterwerke
 - Industrie- und Recyclinganlagen
 - Landwirtschaftliche Großbetriebe
- Beladung von LKW & Brechern
 - Umschlagplätze & Logistik
 - Baustellen aller Art





CATERPILLAR 950GC WHEEL LOADER

71.889 € inkl.MwSt.

Caterpillar Radlader aus dem Baujahr 2019 (modern) mit 3.480 Std. Betriebsstunden. Leistung: Cat C7.1 ACERT. Das Gerät verfügt über eine umfangreiche Ausstattung. Verkauf aus Insolvenzmasse.

PRODUKTINFORMATIONEN	
Kategorie	Radlader
Hersteller / Modell	Caterpillar 950GC
Baujahr	2019
Betriebsstunden	3.480
FIN	CA19B7W4DNSDFYHSX

TECHNISCHE DATEN	
Betriebsgewicht	ca. 18.000 kg Cat
Motor	C7.1 ACERT
Motorleistung	151 kW / 202 PS
Hubkraft	ca. 12.500 kg
Schaufelvolumen	3,0 m³ (GP-Schaufel)
Fahrgeschwindigkeit	bis 37 km/h
Abgasnorm	EU Stufe IV
Antrieb	Allrad

AUSSTATTUNG & AUSRÜSTUNG	
<ul style="list-style-type: none">• Klimaanlage & Heizung• Hydraulikkreis für Anbaugeräte• Cat-Komfortkabine mit gefedertem Sitz• Differentialsperre• Schaufel mit Überkipppautomatik• Flottenmanagement „CAT ProductLink“	<ul style="list-style-type: none">• Rückfahrkamera• Zentrale Schmierpunkte• LED-Arbeitsscheinwerfer rundum• High-Lift-Hubgerüst• Automatische Lasterkennung

ZUSTAND & BESONDERHEITEN
<p>Zustand: Sehr gepflegter Zustand, aus erster Hand</p> <p>Wartung: Regelmäßig von Caterpillar gewartet (Scheckheft gepflegt)</p>





CASE 321F XR NEU HERSTELLERGARANTIE

33.075 € inkl. MwSt.

Case IH Landmaschine. Leistung: FPT 4-Zylinder Turbodiesel. Das Gerät verfügt über eine umfangreiche Ausstattung. Verkauf aus Insolvenzmasse.

PRODUKTFORMATIONEN	
Kategorie	Kompakt-Radlader
Hersteller / Modell	CASE 321F XR
FIN	CH0085ZFHKRFZZEJ2
Betriebsstunden	1.176
Motor	FPT 4-Zyl. Turbodiesel
Motorleistung	ca. 55 kW / 75 PS

TECHNISCHE DATEN	
Betriebsgewicht	ca. 6.000 – 6.300 kg
Hubkraft	ca. 4.000+ kg
Kippplast (gerade)	ca. 3.800 – 4.000 kg
Schaufelvolumen	1,0 – 1,2 m³
Fahrgeschwindigkeit	bis 40 km/h
Abgasnorm	EU Stufe V

AUSSTATTUNG & HIGHLIGHTS

- XR-Ausführung (verlängerte Reichweite)
 - Klimaanlage & Heizung
 - Joysticksteuerung (Multifunktion)
 - Hydraulischer Schnellwechsler
 - LED-Arbeitsscheinwerfer
 - Eco-Funktion & elektronische Regelung
- Komfortkabine (Rundumsicht)
 - Extended Reach (größere Auskipphöhe)
 - Niedrige Geräuscentwicklung
 - NEU-Gerät mit aktueller Technik
 - Sehr wendig & kompakt
 - Robuste Bauweise für Profi-Einsatz

EINSATZBEREICHE

- Bauunternehmen & Industriebetriebe
 - Kommunalbetriebe
 - Recycling & Materialumschlag
- Garten- & Landschaftsbau
 - Landwirtschaftliche Betriebe
 - LKW-Beladung (optimiert durch XR)





CASE CX300D MONO KETTENBAGGER

36.172 € inkl. MwSt.

Case IH Bagger. Leistung: Isuzu AQ-6HK1X. Das Gerät verfügt über eine umfangreiche Ausstattung. Verkauf aus Insolvenzmasse.

PRODUKTINFORMATIONEN		TECHNISCHE DATEN	
Kategorie	Raupen- / Kettenbagger	Betriebsgewicht	ca. 30.200 – 32.000 kg
Hersteller / Modell	CASE CX300D	Pumpenleistung	2 x 243 l/min
FIN	CH005BJKSCSSN5RKD	Grabtiefe	ca. 7.300 mm
Betriebsstunden	2.885	Reichweite	ca. 10.500 mm
Motor	Isuzu AQ-6HK1X	Löffelvolumen	1,3 – 1,7 m³
Motorleistung	ca. 207 kW / 280 PS	Abgasnorm	EU Stufe IV / V
AUSSTATTUNG & HIGHLIGHTS			
<ul style="list-style-type: none">• Monoboom-Ausleger (stabil & kraftvoll)• CASE Intelligent Hydraulics• Komfortkabine mit Klima & Sitzheizung• Proportionalsteuerung (Anbaugeräte)• Rückfahrkamera & 7"-Farbdisplay• Auto-Idle & Motorabschaltung• Starke Hub- & Reißkräfte (MONO-Boom)• HD-Unterwagen (schwere Einsätze)		<ul style="list-style-type: none">• Schnellwechsler-Vorbereitung• Mehrere Arbeitsmodi (SP, H, ECO, L)• LED-Arbeitsscheinwerfer• Leiser & sparsamer Isuzu-Motor• Hohe Zuverlässigkeit• Geringe Wartungskosten• Robust gebaut für harte Einsätze• Feinfühlige Hydraulik	
EINSATZBEREICHE			
<ul style="list-style-type: none">• Massenaushub & Großbaustellen• Tiefbau & Leitungsbau• Abbruch (verstärkte Anbaugeräte)		<ul style="list-style-type: none">• Steinbruch & Schwerlastbereich• Umschlagarbeiten (Greifer/Sortierer)• Industrie-Einsätze	



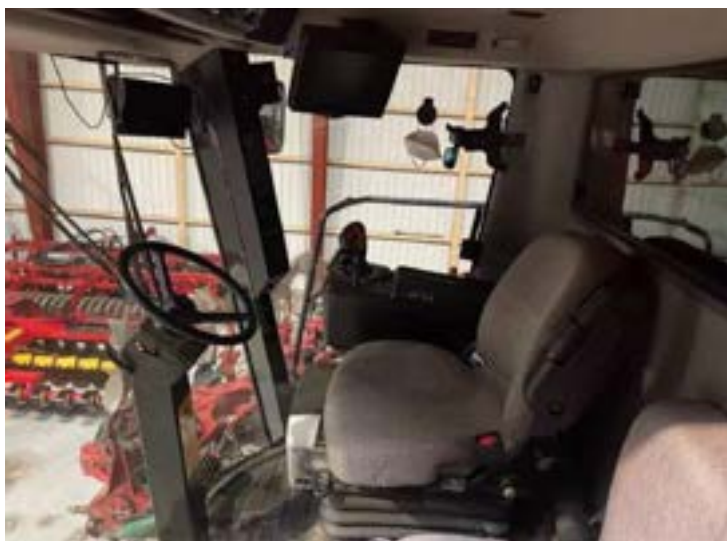


CASE-IH 2388 AXIAL FLOW

39.108 € inkl. MwSt.

Case IH Mähdrescher Axial-Flow 2388. Leistung: Cummins 6-Zylinder Turbodiesel. Das Gerät verfügt über eine umfangreiche Ausstattung. Verkauf aus Insolvenzmasse.

PRODUKTINFORMATIONEN		TECHNISCHE DATEN	
Kategorie	Mähdrescher / Rotor-Drescher	Motorleistung	ca. 275–300 PS
Hersteller / Modell	Case IH 2388 Axial-Flow	Korntankvolumen	ca. 9.100 Liter
FIN	CH00NUPBLMDC9MR6X	Entleerleistung	ca. 72–90 l/s
Betriebsstunden	2.544	Schneidwerksbreite	6,0 – 9,0 m
Getriebe	Hydrostat-Antrieb	Rotorlänge	ca. 2,6 m
Motor	Cummins 6-Zyl. Turbodiesel	Transportgewicht	rund 12.000–14.000 kg
AUSSTATTUNG & HIGHLIGHTS			
<ul style="list-style-type: none">• Axial-Flow Rotor (sanftes Handling)• Hochleistungs-Korntank (schnelle Entleerung)• Große Komfortkabine (2300er Serie)• Automatische Gebläseregelung• Einstellbare Dreschkorbsegmente• Siebkasten mit hoher Selbstreinigung• 3D-Siebe (modellabhängig)		<ul style="list-style-type: none">• Starke Motorisierung (schwere Ernte)• Einfacher Maschinenaufbau (wenig Verschleiß)• Geringe Rüstzeiten (Kulturwechsel)• Zuverlässige Technik• Klima & Heizung• Rückfahrkamera (optional)• Großer Kühlerkorb (Servicefreundlich)	
EINSATZBEREICHE & KULTUREN			
<ul style="list-style-type: none">• Großflächen & Lohnunternehmen• Weizen, Gerste, Roggen• Raps, Erbsen, Bohnen		<ul style="list-style-type: none">• Sonnenblumen• Körnermais (mit Maisvorsatz)• Spezialkulturen (flexible Rotor-Konfig.)	





CASE-IH FARMLIFT 742

22.522 € inkl. MwSt.

Case IH Teleskoplader Farmlift 742. Leistung: FPT 4-Zylinder Turbodiesel (Stage V). Das Gerät verfügt über eine umfangreiche Ausstattung. Verkauf aus Insolvenzmasse.

PRODUKTTINFORMATIONEN		TECHNISCHE DATEN	
Kategorie	Teleskoplader	Max. Hubhöhe	7,1 m
Hersteller / Modell	Case IH Farmlift 742	Max. Tragkraft	4.200 kg
FIN	CH00CZ7J1TWEG102G	Tragkraft (max. Höhe)	ca. 3.000 kg
Betriebsstunden	2.729	Reichweite vorne	ca. 3,7 m
Getriebe	Powershift, 6-Gang	Motorleistung	ca. 130 – 145 PS
Fahrgeschw.	bis 40 km/h	Hydraulikleistung	ca. 140–160 l/min
AUSSTATTUNG & HIGHLIGHTS			
<ul style="list-style-type: none">• Komfortkabine mit Klimaanlage• Joystick-Steuerung (Multifunktion)• Schwingungstilgung (Boom Suspension)• Hydraulischer Schnellwechsler• LED-Arbeitsscheinwerfer• Auto Idle & Eco-Modus• Rückfahrkamera• 4,2 Tonnen Tragkraft (kompakt)		<ul style="list-style-type: none">• Kraftvoller FPT-Motor (Stage V)• Schlanke Kabinengeometrie (Rundumsicht)• Präzise Hydraulik• Ergonomischer Arbeitsplatz• Robuste Bauweise• Schnelle Transportgeschwindigkeit• Vorderachsfederung• Elektronische Hubwerksregelung	
EINSATZBEREICHE			
<ul style="list-style-type: none">• Landwirtschaft (Silage, Füttern)• Strohhandling & Ballenlogistik• Palettenlogistik & Industrie		<ul style="list-style-type: none">• Hof- und Lagerarbeiten• Baustellen, Hallen, Umschlagplätze• Kommunaltechnik	





CASE IH LB 424 R RL6

74.831 € inkl. MwSt.

Case IH Großpackenpresse LB 424 R. Das Gerät verfügt über eine umfangreiche Ausstattung. Verkauf aus Insolvenzmasse.

PRODUKTINFORMATIONEN		TECHNISCHE DATEN	
Kategorie	Großpackenpresse	Ballenmaß (B x H)	120 x 70 cm
Hersteller / Modell	Case IH LB 424 R	Pick-up Breite	ca. 2,2 m (Heavy Duty)
FIN	CH007NFENVKHF0BGN	Traktoranforderung	ab ca. 180–200 PS
Betriebsstunden	2.491	Zapfwelle	1000 U/min
Rotor-System	R (Rotorschneider)	Ballengewicht	bis 500 kg (Heu/Stroh)
Messeranzahl	bis zu 29 (RL6)	Presskolbenhub	48–50 Hübe/min
AUSSTATTUNG & HIGHLIGHTS			
<ul style="list-style-type: none">• RL6 Rotorschneidwerk (0/6/13/29)• Xtracut-System (Profi-Schnitt)• Doppelknoter-System (hohe Sicherheit)• Autom. Schmiersystem (Ketten/Knoter)• Extra langer Presskanal (hohe Dichte)• Schwerlast-Pick-up (doppelte Tasträder)• Komfortable ISOBUS-Bedienung		<ul style="list-style-type: none">• Hydraulischer Rotorantrieb• TwinePro-kompatibel• Extrem hohe Pressdichte (Effizienz)• Robuste Bauweise (Hochleistung)• Feuchtigkeitssensor & Baler Control• Hervorragender Gutfluss• Niedrige Betriebskosten	
EINSATZBEREICHE			
<ul style="list-style-type: none">• Lohnunternehmen & Großbetriebe• Strohpressen im großen Stil• Heu & Luzerne		<ul style="list-style-type: none">• Silage (Kurzschnitt mit RL6)• Exportballen-Produktion• Hoher Durchsatzbedarf	





CASE-IH MAGNUM MX 200

20.947 € inkl. MwSt.

Case IH Ackerschlepper Magnum MX 200. Leistung: ca. 200 PS. Das Gerät verfügt über eine umfangreiche Ausstattung. Verkauf aus Insolvenzmasse.

PRODUKTINFORMATIONEN

Kategorie	Großtraktor
Hersteller / Modell	Case IH Magnum MX 200
FIN	CH00DK0NNB6G8D7LG
Betriebsstunden	2.328
Getriebe	18x4 Full Powershift
Radstand	ca. 2,94 m

TECHNISCHE DATEN

Nennleistung	ca. 200 PS
Max. Leistung	ca. 215–220 PS
Motor	Cummins 8.3 L 6-Zyl.
Hubkraft Heck	ca. 9.300 kg
Tankvolumen	rund 450 Liter
Gewicht	ca. 9.500–10.500 kg

AUSSTATTUNG & HIGHLIGHTS

- Voll-Powershift-Getriebe (18x4)
- Luftgefederter Fahrersitz
- Elektronische Hubwerksregelung (EHR)
- Heck-Zapfwelle 540/1000
- Große Bereifung (je nach Ausst.)
- Schweres Chassis für hohe Zugkraft
- Geräumige Magnum-Komfortkabine
- Klimaanlage & Heizung
- Frontgewicht(e)
- Mehrere DW-Steuergeräte
- Starker Cummins-Motor
- Legendäre Magnum-Zuverlässigkeit
- Einfacher Aufbau, langlebige Technik
- Hoher Komfort für lange Arbeitstage

EINSATZBEREICHE

- Schwerer Ackerbau (Pflug, Grubber)
- Großflächen-Mähwerke
- Kraftintensive Zugarbeiten
- Grünland- & Silageeinsatz
- Gülle- und Tankwagenbetrieb
- Transportarbeiten





CASE-IH PUMA CVX 240

58.256 € inkl. MwSt.

Case IH Ackerschlepper Puma CVX 240. Leistung: Oberklasse-Traktor für Ackerbau & schwere Zugarbeiten. Das Gerät verfügt über eine umfangreiche Ausstattung. Verkauf aus Insolvenzmasse.

PRODUKTINFORMATIONEN

Kategorie	Traktor / Schlepper
Hersteller / Modell	Case IH Puma CVX 240
FIN	CH003G188ZZEDCAH9
Betriebsstunden	1.178
Getriebe	Stufenloses CVXDrive
Radstand	2,88 m

TECHNISCHE DATEN

Nennleistung	ca. 240 PS
Max. Leistung (Boost)	ca. 270 PS
Motor	FPT 6,7 Liter NEF
Hubkraft Heck	ca. 10.460 kg
Hubkraft Front	ca. 3.600 kg
Gewicht	ca. 9.000–10.000 kg

AUSSTATTUNG & HIGHLIGHTS

- CVXDrive stufenlos mit Active Stop
- Premium-Sitz luftgefedert, drehbar
- Klimaanlage (optional Automatik)
- ISOBUS-Klasse III kompatibel
- Frontkraftheber & Frontzapfwelle
- Power Beyond & DW-Steuergeräte
- Große Panoramakabine (Top-Sicht)
- Case IH AFS-Technologie

- Vollfederung (Achse + Kabine)
- Multicontroller-Armlehne
- LED-Arbeitslichtpaket rundum
- Vorgewendemanagement (HMC II)
- Elektronische Hubwerksregelung
- GPS-/RTK-Vorbereitung (AFS)
- Transport bis 50 km/h
- Effizienter 6,7-Liter-FPT-Motor

EINSATZBEREICHE

- Schwerer Ackerbau
- Bodenbearbeitung mit großen Geräten
- Grünland und Silagearbeiten

- Kommunale Zusatzanwendungen
- Transportarbeiten
- Frontladerbetrieb





CASE-IH QUADTRAC 540

126.262 € inkl. MwSt.

Case IH Knicklenker-Ketten-Großtraktor Quadtrac 540. Leistung: 540 PS. Das Gerät verfügt über eine umfangreiche Ausstattung. Verkauf aus Insolvenzmasse.

PRODUKTINGFORMATIONEN	
Kategorie	Ketten-Großtraktor
Hersteller / Modell	Case IH Quadtrac 540
FIN	CH00JVPJXW5RBSW4L
Betriebsstunden	3.217
Getriebe	16x2 Full Powershift
Höchstgeschw.	bis 40 km/h

TECHNISCHE DATEN	
Nennleistung	540 PS
Max. Leistung (Boost)	ca. 613 PS
Motor	FPT Cursor 13 (12,9 L)
Hydraulikleistung	bis 375 l/min
Kraftstofftank	rund 1.500 Liter
Gewicht	ca. 26.000–28.000 kg

AUSSTATTUNG & HIGHLIGHTS

- 4-Raupenlaufwerk (pendelnd)
 - Luxus-Kabine mit Premium-Sitz
 - LED-Arbeitslichtpaket rundum
 - ISOBUS Klasse III
 - Intelligente Zapfwellensteuerung
 - Maximale Traktion (Quadtrac)
 - Starker Cursor-13-Motor
 - Klimaanlage / Klimaautomatik
- Multicontroller-Armlehne
 - Vorgewendemanagement (HMC II)
 - AccuGuide / AFS Autosteer (GPS)
 - Power Beyond Hydraulik
 - Keine Bodenschlupfverluste
 - Hoher Bedienkomfort (XXL-Leistung)
 - Effizienter Betrieb
 - Extrem bodenschonend

EINSATZBEREICHE

- Großbetriebe & Lohnunternehmen
 - Schwerste Bodenbearbeitung
 - Tiefenlockerer, Grubber, Großpflug
 - Großflächen-Sähmaschinen
- Ziehen schwerster Zugarbeitsgeräte
 - Zugarbeiten mit schweren Güllefässern
 - Betriebe > 500 ha
 - Einsatz unter extremen Bedingungen





PORSCHE 911 CARRERA 4 GTS CABRIOLET

72.000 € inkl.MwSt.

Neuwertiges Porsche 911 Carrera 4 GTS Cabriolet in der Sonderfarbe Kreide. Erstzulassung 06/2023 mit einer Laufleistung von 11.300 km. Kraftvoller Boxermotor mit 480 PS und Allradantrieb. Exklusive Ausstattung inklusive Burmester High-End Sound, Liftsystem und Hinterachslenkung.

FAHRZEUGDATEN		TECHNISCHE DETAILS	
Erstzulassung	28.06.2023	Motorart	Benzin
Laufleistung	11.300 km	Antrieb	Allrad
Leistung	353 kW (480 PS)	Getriebe	PDK (Automatik)
Farbe Außen	Kreide	HU	06.2026
Farbe Innen	Interieur-Paket GTS	FIN	WP0ZZZ995PS242400

HIGHLIGHTS & SONDERAUSSTATTUNG

- Burmester High-End Surround Sound
 - Liftsystem Vorderachse
 - Hinterachslenkung
 - LED-Matrix-Hauptscheinwerfer (PDLS Plus)
 - Adaptive Sportsitze Plus (18-Wege)
 - Porsche InnoDrive inkl. ACC
 - ParkAssistent inkl. Surround View
 - GT-Sportlenkrad in Race-Tex & Carbon
- Interieur-Paket Carbon matt
 - Türeinstiegsblenden Carbon beleuchtet
 - SportDesign-Schwellerverkleidungen
 - Komfortzugang
 - Licht-Design-Paket
 - Ionisator
 - Sitzheizung vorn
 - 3-monatige Rückgabegarantie





PORSCHE CAYENNE S COUPÉ

54.900 € inkl.MwSt.

Neuwertiges Porsche Cayenne S Coupé in Chromitschwarz Metallic. Erstzulassung 08/2024 mit einer extrem niedrigen Laufleistung von nur 4.500 km. Kraftvoller V8-Benziner mit 474 PS und Allradantrieb. Umfangreiche Ausstattung inklusive SportDesign-Paket, HD-Matrix-LED und adaptiver Luftfederung.

FAHRZEUGDATEN	
Erstzulassung	08.2024
Laufleistung	4.500 km
Leistung	349 kW (474 PS)
Farbe Außen	Chromitschwarz Metallic
Farbe Innen	Leder Schwarz

TECHNISCHE DETAILS	
Motorart	Benzin
Antrieb	Allrad
Getriebe	Automatik
HU	01.2027
FIN	WP1ZZZ9YXRDA74069

HIGHLIGHTS & SONDERAUSSTATTUNG	
<ul style="list-style-type: none">• SportDesign-Paket Schwarz (hochglanz)• Sportabgasanlage (Dunkelbronze)• 21-Zoll RS Spyder Design Räder• HD-Matrix-LED-Hauptscheinwerfer• Adaptive Luftfederung inkl. PASM• Hinterachslenkung• BOSE Surround Sound-System• Head-up-Display	<ul style="list-style-type: none">• Surround View & Einparkhilfe• Abstandsregeltempomat (ACC)• GT-Sportlenkrad inkl. Heizung• Ambientebeleuchtung• Komfortzugang• Privacy-Verglasung• LED-Türprojektoren• 3-monatige Rückgabegarantie





MERCEDES-BENZ GLE 63 S 4MATIC+ COUPÉ

71.838,- € inkl.MwSt.

Exklusives Mercedes-Benz GLE 63 S 4MATIC+ Coupé in Grau Metallic. Erstzulassung 04/2024 mit nur 37.800 km Laufleistung. Kraftvoller 4,0 Ltr. V8 Biturbo mit Mild-Hybrid-Technologie (612 PS). Ein Fahrzeug der Extraklasse mit AMG Night-Paket und Volllausstattung.

FAHRZEUGDATEN		TECHNISCHE DETAILS	
Angebotsnummer	018341	Motorart	Benzin / Mild-Hybrid
Erstzulassung	04.2024	Getriebe	Automatik (9G-TCT)
Laufleistung	37.800 Km	Hubraum	4,0 Ltr. V8 Biturbo
Leistung	450 kW (612 PS)	Abgasnorm	Euro 6d
Lackierung	Grau Metallic	FIN	W1NFD8KBXRB073446

HIGHLIGHTS & SONDERAUSSTATTUNG	
<ul style="list-style-type: none">• AMG Night-Paket• AMG Performance-Abgasanlage schaltbar• Burmester Surround-Soundsystem• Panorama-Schiebedach• 22" AMG Schmiederäder (Kreuzspeichen)• AMG Driver's Package• AMG RIDE CONTROL+ Sport-Fahrwerk• Multibeam LED Scheinwerfer	<ul style="list-style-type: none">• KEYLESS-GO Komfort-Paket• Park-Paket mit Rückfahrkamera• MBUX Navigationssystem• Smartphone Integration (CarPlay/Android)• AMG Einstiegsleisten beleuchtet• Sicherheitsgurte in Rot• Ambientebeleuchtung• Sitzheizung vorne





MERCEDES-BENZ EQB 300 4MATIC

29.237,- € inkl. MwSt.

Zukunftsorientierter Mercedes-Benz EQB 300 4MATIC in Schwarz. Erstzulassung 04/2024 mit einer extrem niedrigen Laufleistung von nur 9.746 km. Vollelektrischer Allradantrieb mit 228 PS. Ein modernes SUV mit AMG Line, Night-Paket und modernster MBUX-Technologie.

FAHRZEUGDATEN		TECHNISCHE DETAILS	
Angebotsnummer	018342	Motorart	Elektro
Erstzulassung	04.2024	Antrieb	Allrad (4MATIC)
Laufleistung	9.746 Km	Getriebe	Automatik
Leistung	168 kW (228 PS)	Fahrwerk	Komfortfahrwerk
Lackierung	Schwarz	FIN	W1N9M0JB1SN085165

HIGHLIGHTS & SONDERAUSSTATTUNG

- AMG Line & Night-Paket
 - AMG Styling & Sportsitze
 - KEYLESS-GO Komfort-Paket
 - Park-Paket mit 360°-Kamera
 - MBUX Multimediasystem
 - Advanced Soundsystem
 - LED High Performance-Scheinwerfer
 - Aktiver Abstands-Assistent DISTRONIC
- Smartphone Integration
 - Kabelloses Ladesystem
 - Multifunktions-Sportlenkrad (Leder Nappa)
 - THERMOTRONIC Klimautomatik
 - AMG Einstiegsleisten beleuchtet
 - Dachreling Schwarz
 - EASY-PACK Heckklappe
 - Ambientebeleuchtung





MERCEDES-BENZ EQV 300

31.749,- € inkl.MwSt.

Luxuriöser Mercedes-Benz EQV 300 in Schwarz. Erstzulassung 10/2023 mit einer Laufleistung von 11.134 km. Vollelektrischer Premium-Van mit 204 PS und 90 kWh Batteriekapazität. Maximale Ausstattung inklusive AIRMATIC Luftfederung und Burmester Surround-Soundsystem.

FAHRZEUGDATEN		TECHNISCHE DETAILS	
Angebotsnummer	018345	Motorart	Strom
Erstzulassung	10.2023	Batterie	90 kWh
Laufleistung	11.134 Km	Getriebe	Automatik
Leistung	150 kW (204 PS)	Radstand	3200 mm (lang)
Lackierung	Schwarz	FIN	W1VVKFZ5P4321942

HIGHLIGHTS & SONDERAUSSTATTUNG

- AIRMATIC Luftfederung
- Burmester Surround-Soundsystem
- Park-Paket mit 360°-Kamera
- MBUX Navigation Plus
- LED Intelligent Light System
- Aktiver Abstands-Assistent DISTRONIC
- Totwinkel- & Spurhalte-Assistent
- Smartphone-Integrationspaket
- THERMOTRONIC Klimautomatik
- Sitzheizung für Fahrer & Beifahrer
- Ambientebeleuchtung
- Spiegel-Paket
- Zierelemente Holzoptik Ebenholz
- Lederlenkrad verstellbar
- Digitales Radio (DAB)
- EASY-PACK Heckklappe





PORSCHE MACAN S

32.900 €inkl.MwSt.

Neuwertiger Porsche Macan S in elegantem Weiß. Erstzulassung 03/2024 mit nur 6.490 km Laufleistung. Kraftvoller 381 PS Benzinmotor mit PDK-Automatikgetriebe und Allradantrieb. Umfangreiche Ausstattung inklusive Panorama-Dach, Luftfederung und BOSE Soundsystem.

FAHRZEUGDATEN		TECHNISCHE DETAILS	
Fahrzeugart	Gebrauchtwagen	Motorart	Benzin
Laufleistung	6.490 km	Antrieb	Allrad
Leistung	280 kW (381 PS)	Getriebe	PDK (Automatik)
Erstzulassung	03/2024	HU	03/2027
Farbe Außen	Weiß	Zustand	Neuwertig

HIGHLIGHTS & SONDERAUSSTATTUNG	
<ul style="list-style-type: none">Panorama-DachsystemAdaptive Luftfederung (PASM)BOSE Surround Sound-SystemSportabgasanlage (Schwarz)14-Wege Komfortsitze mit MemorySitzheizung & Sitzbelüftung vornLenkradheizung & FrontscheibenheizungSurround View Rückfahrkamera	<ul style="list-style-type: none">AbstandsregeltempomatSpurwechsel- & SpurhalteassistentPorsche Entry & DrivePrivacy-VerglasungDachreling Schwarz hochglanzServolenkung PlusTempolimitanzeige75 l Kraftstofftank





SANY SY215C KETTENBAGGER

17.430 € inkl. MwSt.

Sany Bagger aus dem Baujahr 2020 (modern) mit 2.950 Std. Betriebsstunden. Leistung: Isuzu 4HK1. Das Gerät verfügt über eine umfangreiche Ausstattung. Verkauf aus Insolvenzmasse.

PRODUKTFORMATIONEN

Kategorie	Kettenbagger / Raupenbagger
Hersteller / Modell	SANY SY215C
Baujahr	2020
Betriebsstunden	2.950
FIN	SY0CRRCVJTLR2YLBA

TECHNISCHE DATEN

Betriebsgewicht	ca. 21.900 kg
Motor	Isuzu 4HK1
Motorleistung	128 kW / 173 PS
Grabtiefe	ca. 6.620 mm
Reichweite	ca. 9.900 mm
Löffelvolumen	0,9 – 1,2 m³
Abgasnorm	Stufe V
Hydrauliksystem	Kawasaki-Hydraulik

AUSSTATTUNG & AUSTRÜSTUNG

- Klimatisierte Komfortkabine
- LED-Arbeitsbeleuchtung rundum
- Schnellwechsler (hydraulisch)
- Fahrwerksverstellung
- Schwerlast-Lasthaken
- Schwere HD-Löffelstielausführung
- Radio mit Bluetooth
- 360°-Kamerasystem
- Verstärkter Monoboom
- Hammer-/Scherenhydraulik (AUX)
- Automatische Leerlaufabsenkung
- Zentralschmieranlage vorbereitet

ZUSTAND & BESONDERHEITEN

Zustand: Sehr gepflegter Gesamtzustand
Wartung: Von Fachwerkstatt gewartet





WACKER NEUSON ET18 VDS

14.307 € inkl. MwSt.

Wacker Neuson Baumaschine aus dem Baujahr 2022 (nahezu neuwertig) mit 858 Std. Betriebsstunden. Leistung: Yanmar. Das Gerät verfügt über eine umfangreiche Ausstattung. Verkauf aus Insolvenzmasse.

PRODUKTINFORMATIONEN	
Kategorie	Kettenbagger / Minibagger
Hersteller / Modell	Wacker Neuson ET18 VDS
Baujahr	2022
Betriebsstunden	858
FIN	WNCE1202H00007968

TECHNISCHE DATEN	
Dienstgewicht	2.098 kg
Motor	Yanmar
Motorleistung	13,8 kW
Produktionsland	Österreich
Seriennummer	WNCE1202H00007968
Zertifizierung	CE
Ausleger	Monoausleger
Löffelstiel	Lang

AUSSTATTUNG & AUSRÜSTUNG

- VDS – Vertical Digging System
 - Gummiketten
 - Planierschild
 - Easy Lock Vorbereitung / AUX IV
 - Mechanischer Schnellwechsler
 - LED-Beleuchtung
 - Lasthaken
 - 1 Tieflöffel inklusive
 - Telefahwerk
- 2-türige Fahrerkabine
 - Proportionalsteuerung ZH / AUX I
 - Hydraulischer Schnellwechsler Lehnhoff HS01
 - Arbeitsscheinwerfer vorne & hinten
 - Radiovorbereitung
 - Edition D1.0
 - Wichtiger Hinweis
 - Keine vollautomatische Zentralschmieranlage





ZOOMLION ZE55GU MIDIKOMPAKT-BAGGER

27.116 € inkl. MwSt.

Zoomlion Bagger. Leistung: Yanmar 4TNV88C. Das Gerät verfügt über eine umfangreiche Ausstattung. Verkauf aus Insolvenzmasse.

PRODUKTFORMATIONEN

Kategorie	Midi-/Kompaktbagger
Hersteller / Modell	Zoomlion ZE55GU
FIN	ZL5FHC2D8455KML39
Betriebsstunden	218
Motor	Yanmar 4TNV88C
Motorleistung	36 kW / 48 PS

TECHNISCHE DATEN

Betriebsgewicht	ca. 5.700 kg
Grabtiefe	ca. 3.820 mm
Reichweite	bis zu 6.250 mm
Löffelvolumen	0,18 – 0,24 m³
Abgasnorm	EU Stufe V
Hydrauliksystem	Load-Sensing

AUSSTATTUNG & MERKMALE

- Komfortkabine mit Heizung und Klimaanlage
- Proportionalsteuerung für Hammer & Schere
- Rückfahrkamera integriert
- Verstärkter Monoausleger
- Zwei Zusatzhydrauliken (AUX1/AUX2)
- Schnellwechsler vorbereitet
- Wartungsfreundliche Konstruktion
- Kurzheck-Bauweise für knappe Radien
- Sehr ruhige Hydraulik
- Geringer Kraftstoffverbrauch
- Top Preis-Leistungs-Verhältnis
- Gute Rundumsicht

EINSATZBEREICHE

- Tiefbau & Garten-/Landschaftsbau
- Kommunaltechnik
- Landwirtschaftliche Betriebshöfe
- Leitungsbau
- Abbruch in engen Bereichen
- Innenstädte & beengte Baustellen





REMEHA E-HP 176 COOL ACE-K LUFTWASSER WÄRMEPUMPE

79.830 € inkl. MwSt.

Leistungsstarkes Wärmepumpensystem mit 128,7 kW (A7/W35). Umfangreiche Ausstattung für industrielle und gewerbliche Anwendungen. Verkauf aus Insolvenzmasse.

TECHNISCHE DATEN		PRODUKTINFORMATIONEN	
Nennleistung (A7/W35)	128,7 kW	Hersteller	Remeha
Heizleistung bei A7/W35	128,7 kW	Modell	E-HP 176 Cool Ace-K
Kühlfunktion	Aktiv integriert	Kategorie	Luft/Wasser-WP
Vorlauftemperatur	bis 60°C	FIN	RE008KZPRH04STNV8
Leistungsregelung	Modulierend	Mindestabnahme	1 Stück
Schallemission	67 dB(A)	Steuerung	Systemcontroller
Kältemittel	R32 (zukunftsicher)	Einsatz	Einzel & Kaskade
Elektr. Anschluss	400 V / 3~	Zustand	Neu/Insolvenzware

AUSSTATTUNG & VORTEILE

- Integrierte aktive Kühlung für Büro & Server
- Hochwertige Scrollverdichter
- Außentemperaturgeführte Regelung
- Frostschutz & automatische Abtauung
- Hydraulik komplett vorbereitet
- Kombination mit PV & Pufferspeichern
- Effizienter Betrieb bei hoher Leistung
- Konstante Performance bei Kälte
- Industrietaugliche Komponenten
- Kaskadenfähig für Großprojekte
- Optimierte Ventilatorgeometrie
- Gebäudeleittechnik (Modbus/BACnet)
- Robustes, beschichtetes Außengehäuse
- Ideal für Hotels & Wohnanlagen
- Kaskaden bis >500 kW möglich
- Heizen & Kühlen in einem Gerät

EINSATZBEREICHE

- Industriehallen & Gewerbebauten
- Hotels & große Wohnanlagen
- Verwaltungsgebäude & Büros
- Serverräume (aktive Kühlung)





ANLAGEGOLDBARREN 100G

8.990 € Goldbarren sind gemäß § 25c UStG umsatzsteuerbefreit.

Hochwertiger Investment-Goldbarren von Umicore (100 Gramm). Gegossene Ausführung in höchster Reinheit (999,9/1000). Sicher eingeschweißt mit Echtheitszertifikat.

PRODUKTINFORMATIONEN		SPEZIFIKATIONEN	
Hersteller	Umicore	Material	Feingold
Gewicht	100 g	Produktion	Gegossen (klassisch)
Feingehalt	999,9 / 1000	Verpackung	Eingeschweißt (Blister)
Karat	24 Karat	Sicherheit	Individuelle Seriennummer
Mindestabnahme	1 Stück	Zertifikat	Inkl. Echtheitszertifikat

VORTEILE & HIGHLIGHTS	
<ul style="list-style-type: none">• Höchste Reinheit garantiert• Weltweite Anerkennung• Leicht handelbar• Schutz vor Inflation• Sichere Wertanlage• Kompakte Lagerung	<ul style="list-style-type: none">• Klassische Guss-Optik• Individuelle Seriennummer• Echtheitszertifikat inklusive• Wertstabilität• Diskrete Aufbewahrung• Heraeus Premium-Qualität

ANLAGE-INFORMATIONEN	
<ul style="list-style-type: none">• Ideale Balance: Wert/Größe• Physisches Investment• Währungsschutz	<ul style="list-style-type: none">• Langfristiger Vermögenserhalt• Krisenvorsorge• Sofort verfügbar



ANLAGEGOLDBARREN 250G

22.370 € Goldbarren sind gemäß § 25c UStG umsatzsteuerbefreit.

Hochwertiger Investment-Goldbarren von Umicore (250 Gramm). Gegossene Ausführung in höchster Reinheit (999,9/1000). Sicher eingeschweißt mit Echtheitszertifikat.

PRODUKTINFORMATIONEN		SPEZIFIKATIONEN	
Hersteller	Umicore	Material	Feingold
Gewicht	250 g	Produktion	Gegossen (klassisch)
Feingehalt	999,9 / 1000	Verpackung	Eingeschweißt (Blister)
Karat	24 Karat	Sicherheit	Individuelle Seriennummer
Mindestabnahme	1 Stück	Zertifikat	Inkl. Echtheitszertifikat

VORTEILE & HIGHLIGHTS	
<ul style="list-style-type: none">• Höchste Reinheit garantiert• Weltweite Anerkennung• Leicht handelbar• Schutz vor Inflation• Sichere Wertanlage• Kompakte Lagerung	<ul style="list-style-type: none">• Klassische Guss-Optik• Individuelle Seriennummer• Echtheitszertifikat inklusive• Wertstabilität• Diskrete Aufbewahrung• Heraeus Premium-Qualität

ANLAGE-INFORMATIONEN	
<ul style="list-style-type: none">• Optimale Balance: Wert/Größe• Physisches Investment• Währungsschutz	<ul style="list-style-type: none">• Langfristiger Vermögenserhalt• Krisenvorsorge• Sofort verfügbar



ANLAGEGOLDBARREN 500G

44.640 € Goldbarren sind gemäß § 25c UStG umsatzsteuerbefreit.

Hochwertiger Investment-Goldbarren von Degussa (500 Gramm). Gegossene Ausführung in höchster Reinheit (999,9/1000). Sicher eingeschweißt mit Echtheitszertifikat.

PRODUKTINFORMATIONEN		SPEZIFIKATIONEN	
Hersteller	Degussa	Material	Feingold
Gewicht	500 g	Produktion	Gegossen (klassisch)
Feingehalt	999,9 / 1000	Verpackung	Eingeschweißt (Blister)
Karat	24 Karat	Sicherheit	Individuelle Seriennummer
Mindestabnahme	1 Stück	Zertifikat	Inkl. Echtheitszertifikat
VORTEILE & HIGHLIGHTS			
<ul style="list-style-type: none">• Höchste Reinheit garantiert• Weltweite Anerkennung• Leicht handelbar• Schutz vor Inflation• Sichere Wertanlage• Kompakte Lagerung		<ul style="list-style-type: none">• Klassische Guss-Optik• Individuelle Seriennummer• Echtheitszertifikat inklusive• Wertstabilität• Diskrete Aufbewahrung• Heraeus Premium-Qualität	
ANLAGE-INFORMATIONEN			
<ul style="list-style-type: none">• Hervorragende Balance: Wert/Größe• Physisches Investment• Währungsschutz		<ul style="list-style-type: none">• Langfristiger Vermögenserhalt• Krisenvorsorge• Sofort verfügbar	



ANLAGEGOLDBARREN 1000G

89.280 €

Goldbarren sind gemäß § 25c UStG umsatzsteuerbefreit.

Hochwertiger Investment-Goldbarren von Umicore (1000 Gramm). Gegossene Ausführung in höchster Reinheit (999,9/1000). Sicher eingeschweißt mit Echtheitszertifikat.

PRODUKTINFORMATIONEN		SPEZIFIKATIONEN	
Hersteller	Umicore	Material	Feingold
Gewicht	1000 g	Produktion	Gegossen (klassisch)
Feingehalt	999,9 / 1000	Verpackung	Eingeschweißt (Blister)
Karat	24 Karat	Sicherheit	Individuelle Seriennummer
Mindestabnahme	1 Stück	Zertifikat	Inkl. Echtheitszertifikat
VORTEILE & HIGHLIGHTS			
<ul style="list-style-type: none">• Höchste Reinheit garantiert• Weltweite Anerkennung• Leicht handelbar• Schutz vor Inflation• Sichere Wertanlage• Kompakte Lagerung		<ul style="list-style-type: none">• Klassische Guss-Optik• Individuelle Seriennummer• Echtheitszertifikat inklusive• Wertstabilität• Diskrete Aufbewahrung• Heraeus Premium-Qualität	
ANLAGE-INFORMATIONEN			
<ul style="list-style-type: none">• Maximale Balance: Wert/Größe• Physisches Investment• Währungsschutz		<ul style="list-style-type: none">• Langfristiger Vermögenserhalt• Krisenvorsorge• Sofort verfügbar	



KUPFER (CU) - INDUSTRIEROHSTOFF

6.000 € / Tonne inkl. MwSt.

Edelmetall. Edelmetalle sind eine sichere Wertanlage. Sie behalten ihren Wert und bieten langfristige Sicherheit für Ihr Portfolio. Industrierohstoff und Wertvoll zeichnen dieses Material aus. Verkauf aus Insolvenzmasse.

PRODUKTSPEZIFIKATIONEN		TECHNISCHE DETAILS	
Produkt	Kupfer (Cu)	Produktbeschreibung	Kupfer (Cu) – 1 Tonne
Mindestabnahme	3 Tonnen	Durchmesser	d= 8mm
Menge	45 Tonnen (weitere auf Anfrage)	Querschnitt	ca. 50mm ²
Reinheit/Qualität	Industriequalität, hoher Reinheitsgrad	Herkunft	Geprüfte und zuverlässige Lieferquellen
Form	Draht in Coil-/Ringform	Zustand	Sauber, trocken gelagert, sofort lieferbar
VORTEILE & HIGHLIGHTS			
<ul style="list-style-type: none"> • Sichere Wertanlage mit stabiler Nachfrage • Hohe Reinheit und zuverlässige Qualität • Sofort verfügbar und lieferbereit • Flexible Mengen nach Kundenwunsch 		<ul style="list-style-type: none"> • Aus zuverlässigen Quellen • Langfristige Sicherheit für das Portfolio • Industriequalität für professionelle Anwendungen • Verkauf aus Insolvenzmasse 	



EDELSTAHLROHRE

1.625,00 € / Tonne inkl.MwSt.

Hochwertige Edelstahlrohre vom Hersteller H. Butting GmbH & Co. KG. Werkstoff 1.4404, geschweißt gegläht nach EN 10217-7. Die 2B hellpolierte Oberfläche sorgt für optimalen Schutz und eine ansprechende Optik. Ideal für anspruchsvolle industrielle Anwendungen.

PRODUKTINFORMATIONEN		SPEZIFIKATIONEN	
Hersteller	H. Butting GmbH & Co. KG	Oberfläche	2B hellpoliert
Werkstoffnummer	1.4404	Zertifizierung	EN 10204-2.2
Verfahren	Geschweißt gegläht	Länge	6 m (zuschneidbar)
Produktnorm	EN 10217-7	Lagerung	Trocken & staubfrei
Mindestabnahme	15 Tonnen	Verpackung	Langgutpaletten (Stahl)
VERFÜGBARE DIMENSIONEN			
Außendurchmesser: 15 mm 21,3 mm 26,9 mm 33,7 mm 42,4 mm			
Wandstärken: 1,5 mm 2 mm 2,6 mm			

QUALITÄT & SCHUTZ	
<ul style="list-style-type: none">• Werksbescheinigung nach EN 10204-2.2 inklusive• Transparente PE-Schutzfolie für optimalen Oberflächenschutz• Kunststoff-Endkappen zum Schutz vor Verschmutzung und Beschädigung• Gebündelt auf stabilen Stahl-Langgutpaletten für sicheres Handling• Präzise Fertigung nach europäischer Produktnorm EN 10217-7• Hohe Korrosionsbeständigkeit durch Werkstoff 1.4404• Sofort verfügbar aus fachgerechter Lagerung	



KUPFERROHRE MILLBERRY

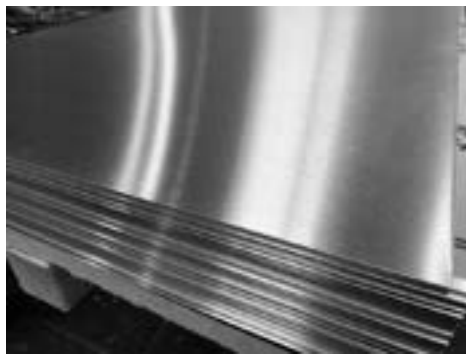
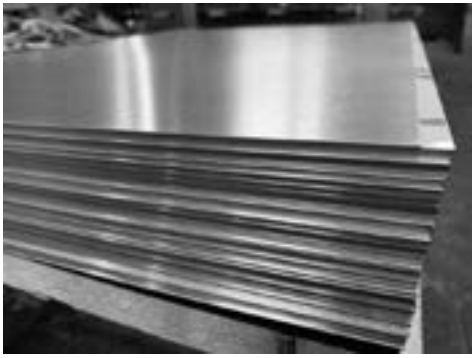
4.750,00 € / Tonne inkl.MwSt.

Hochwertige Kupferrohre vom Hersteller HME Copper Germany GmbH. Werkstoff CW024A (2.0090) in R250 Härtegrad. Ideal für professionelle Installationen und industrielle Anwendungen.

PRODUKTINFORMATIONEN		SPEZIFIKATIONEN	
Hersteller	HME Copper Germany GmbH	Oberfläche	Leicht glänzend (Cu-DHP)
Werkstoffnummer	CW024A (2.0090)	Zertifizierung	EN 10204-2.2
Härtegrad	R250	Länge	6 m (zuschneidbar)
Produktnorm	EN 1057	Lagerung	Trocken & staubfrei
Mindestabnahme	5 Tonnen	Verpackung	Langgutpaletten (Stahl)

VERFÜGBARE DIMENSIONEN
Außendurchmesser: 10 mm 12 mm 15 mm 18 mm 22 mm 28 mm 35 mm 42 mm 54 mm Wandstärken: 1 mm 1,2 mm 1,5 mm

QUALITÄT & SCHUTZ
<ul style="list-style-type: none">• Werksbescheinigung nach EN 10204-2.2 inklusive• Transparente PE-Schutzfolie für optimalen Oberflächenschutz• Kunststoff-Endkappen zum Schutz vor Verschmutzung und Beschädigung• Gebündelt auf stabilen Stahl-Langgutpaletten für sicheres Handling• Präzise Fertigung nach europäischer Produktnorm EN 1057• Hohe Korrosionsbeständigkeit durch Cu-DHP Qualität• Sofort verfügbar aus fachgerechter Lagerung



ALUMINIUMBLECHE

1.500,00 € / Tonne inkl.MwSt.

Hochwertige Aluminiumbleche vom Hersteller Speira GmbH. Werkstoff EN AW-1050A (3.0255) in H14 Härtegrad. Matt eloxierte Oberfläche für optimalen Schutz und Ästhetik. Ideal für industrielle Anwendungen und Bauprojekte.

PRODUKTINFORMATIONEN		SPEZIFIKATIONEN	
Hersteller	Speira GmbH	Oberfläche	Matt eloxiert
Werkstoffnummer	EN AW-1050A (3.0255)	Zertifizierung	EN 10204-2.2
Härtegrad	H14	Verfügbare Stärken	2 mm
Produktnorm	EN 485-2	Breite x Länge	1 m x 6 m
Mindestabnahme	12 Tonnen	Verpackung	Langgutpaletten (Holz)

QUALITÄT & SCHUTZ

- Werksbescheinigung nach EN 10204-2.2 inklusive
- Transparente PE-Schutzfolie für optimalen Oberflächenschutz
- Verpackt auf stabilen Holz-Langgutpaletten für sicheres Handling
- Präzise Fertigung nach europäischer Produktnorm EN 485-2
- Hohe Korrosionsbeständigkeit durch matt eloxierte Oberfläche
- Sofort verfügbar aus fachgerechter, trockener Lagerung
- Zuschnitt auf Wunschmaß möglich



JOHN DEERE 9700I PRODRIVE

184.422 € inkl. MwSt.

Hochmoderner selbstfahrender Feldhäcksler der Spitzenklasse (Baujahr 2023, 575h). Motor: 18-Liter-JD18X mit 825 PS. Inkl. Kemper 475Plus Maishäcksler. Verkauf aus Insolvenzmasse.

PRODUKTINFORMATIONEN		TECHNISCHE DATEN	
Baujahr	2023	Motor	18-Liter-JD18X
Betriebsstunden	575 h	Leistung	607 kW (825 PS)
FIN	JD23BYJBVRXP847ZJ	Antrieb	Allradantrieb
Mindestabnahme	1 Stück	Messertrommel	DuraDrum (64 Messer)
Getriebe	ProDrive Automatik 40 km/h	Körnerprozessor	JD XStream

AUSSTATTUNG & HIGHLIGHTS	
<ul style="list-style-type: none">GreenStar 3 CommandCenter (4640)JD XStream KörnerprozessorProStream-Erntegutfluss-SystemAutomatische Höhenführung (AHC)Premium LED-BeleuchtungspaketKemper 475Plus & 400F HD-PaketAuswurfkrümmer- & HeckkameraAutom. Auswurfkrümmerpositionierung	<ul style="list-style-type: none">DuraLine Premium VerschleißschutzZusatzgewichtsplatten (720 kg)Silbermittelbehälter & -dosiersystemLederlenkrad, Kühlbox & RadioLuftkompressorsatz & ProTouchKran für KörnerprozessorausbauLenkhilfe RowSenseAuswurfverlängerung (12 Reihen)

ZUSTAND & BESONDERHEITEN	
<ul style="list-style-type: none">Baujahr 2023 (nahezu neuwertig)Nur 575 BetriebsstundenSpitzenklasse der Feldhäcksler	<ul style="list-style-type: none">Umfangreiches VerschleißschutzpaketSofort einsatzbereitVerkauf aus Insolvenzmasse

